



# eコミマップ

## eコミマップ

オープンソース公開中

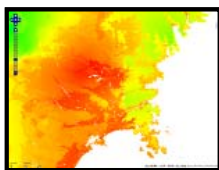
様々な地理空間情報を相互運用形式で外部組織のDBから呼び出し、重ね合わせて統合し、参加型で情報を追加したり、議論や意思決定を行うことができるWebマッピングシステム

●住民による写真・文字の入力

eコミグループウェア



●ハザード情報(防災科研等)



●ハザードマップ(自治体)



●交通情報(民間企業)



●土地条件図(国土地理院)



●明治時代の地図(農研機構)



●現在の空中写真(民間企業)



●過去の空中写真(地理院)



●現在の地図(民間企業)



## eコマップの特徴

- オープンソースの各種地図ツール（FOSS4G）をベースに開発
- 様々な背景地図やハザードマップ等を下敷きにしなが、防災マップ等の地図の作成が可能。
- 作成した地図は、インターネット上にオープンデータとして公開可能なほか、紙地図としての出力（PDF）が可能。
- GPLによるオープンソース（無償）公開であり、使用目的に制限は無く、クラウドサービス等の商用利用が可能。

### 対応している外部地図形式

#### Webから動的に取得

- Web Mapping Service
- XYZタイル
- TMSタイル
- KML ※一部制限あり

#### 入出力対応ファイル形式

- Shape形式
- CSV形式
  - 緯度経度等地理座標あるいは住所表記があればアドレスマッチング可能

### 対応している背景地図

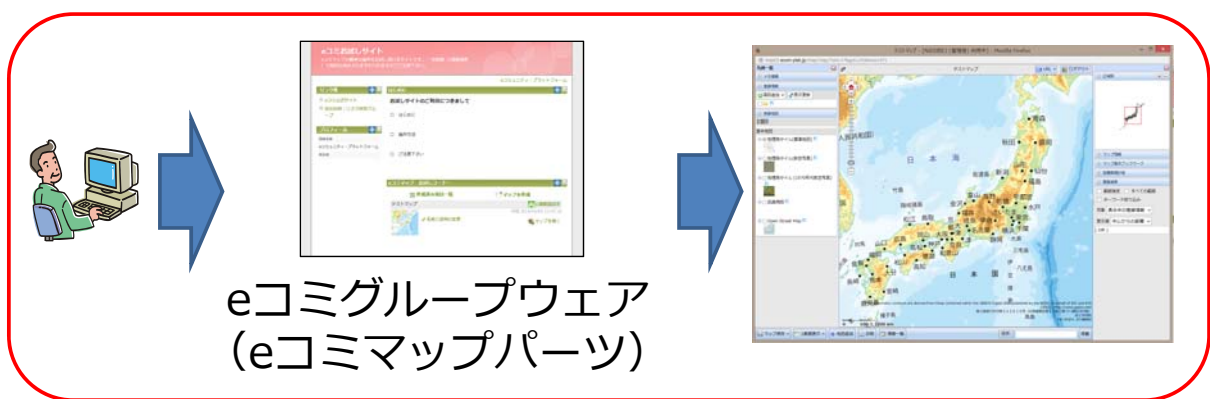
- 地理院タイル（国土地理院）  
→地形図、航空写真など
- OpenStreetMap  
→地図
- Googleマップ（無償/有償）  
→地図、航空写真、地形等
- 基盤地図情報25000（農研機構）
- Geospace CDS（NTT空間情報 有償）  
→地図、航空写真
- 迅速測図（農環研）  
→明治時代の地形図。関東平野部限定。

## デモの流れ

### ■eコミグループウェアから利用

1. マップの新規作成
2. 地図画面
3. 項目新規作成と地物一括登録
4. 地図追加
5. 印刷（PDF出力）
6. マップの公開

## eコミマップのアクセス方法は2つ



## eコミマップのユーザの考え方(基本的にGWと同じ)

ユーザレベル	グループ(副)管理者	グループ編集者	グループ利用者	サイト内利用者	インターネット
説明	管理するグループ内のパーツや情報の編集や設定が可能な人	所属グループのブログに投稿するなど、情報の登録が可能な人	グループ内だけに公開された情報を見ることができる人	ユーザ登録した人、または他のグループに属する人	(ユーザ登録をしていない人)

- 管理者は、マップ、項目、地物の操作がすべて可能
- 編集者は、自分で作成したマップや項目、登録した地物のみ操作可能
- 利用者は閲覧だけ

## デモの流れ

### ■ eコミグループウェアから利用

1. マップの新規作成
2. 地図画面
3. 項目新規作成と地物一括登録
4. 地図追加
5. 印刷 (PDF出力)
6. マップの公開

## デモの流れ

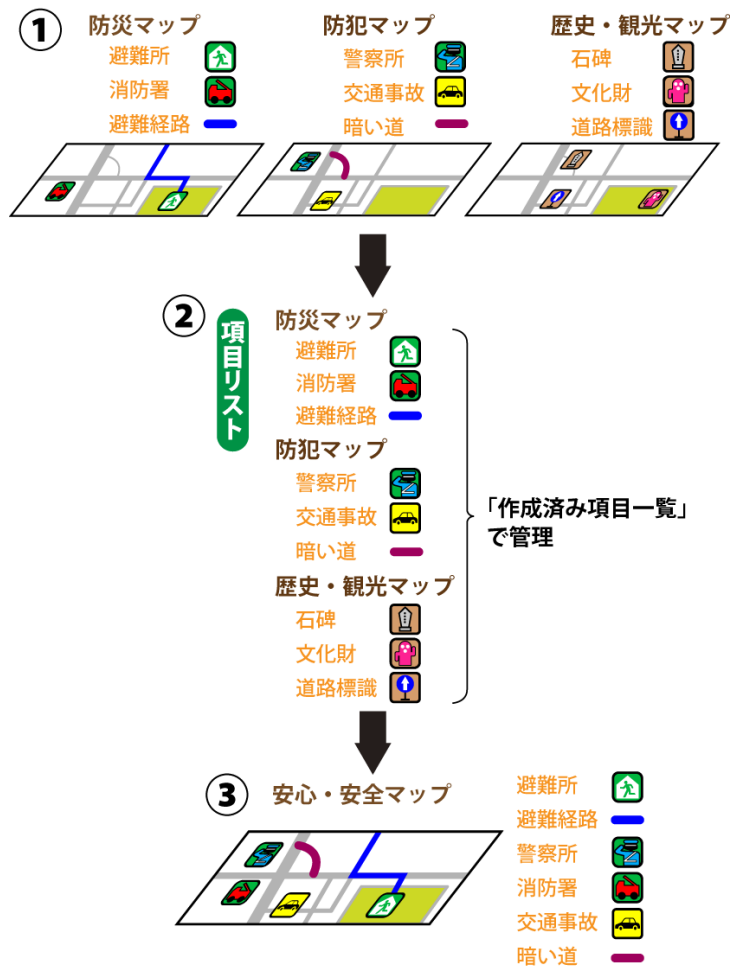
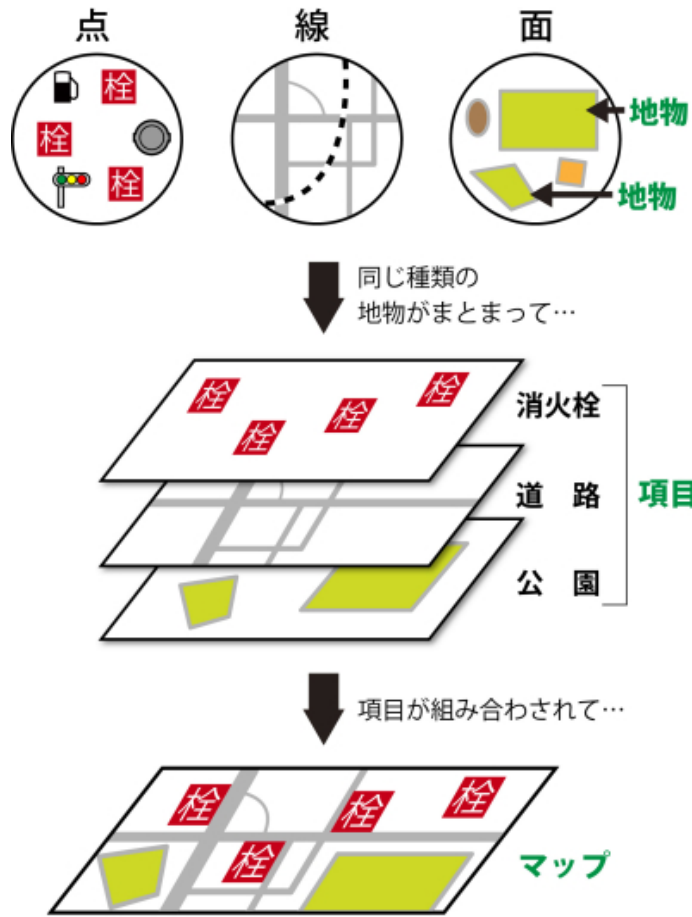
### ■eコミグループウェアから利用

1. マップの新規作成
2. 地図画面
3. 項目新規作成と地物一括登録
4. 地図追加
5. 印刷（PDF出力）
6. マップの公開

## デモの流れ

### ■eコミグループウェアから利用

1. マップの新規作成
2. 地図画面
3. 項目新規作成と地物一括登録
4. 地図追加
5. 印刷（PDF出力）
6. マップの公開





## デモの流れ

### ■eコミグループウェアから利用

1. マップの新規作成
2. 地図画面
3. 項目新規作成と地物一括登録
4. 地図追加
5. 印刷（PDF出力）
6. マップの公開

## 「相互運用gサーバー」と「クリアリングハウス」

### 災害リスク情報クリアリングハウス



- ・災害リスク情報クリアリングハウス 無償公開中
- ・相互運用gサーバー

相互運用gサーバー

## デモの流れ

### ■eコミグループウェアから利用

1. マップの新規作成
2. 地図画面
3. 項目新規作成と地物一括登録
4. 地図追加
5. 印刷（PDF出力）
6. マップの公開

## デモの流れ





### ■eコミグループウェアから利用

1. マップの新規作成
2. 地図画面
3. 項目新規作成と地物一括登録
4. 地図追加
5. 印刷（PDF出力）
6. マップの公開

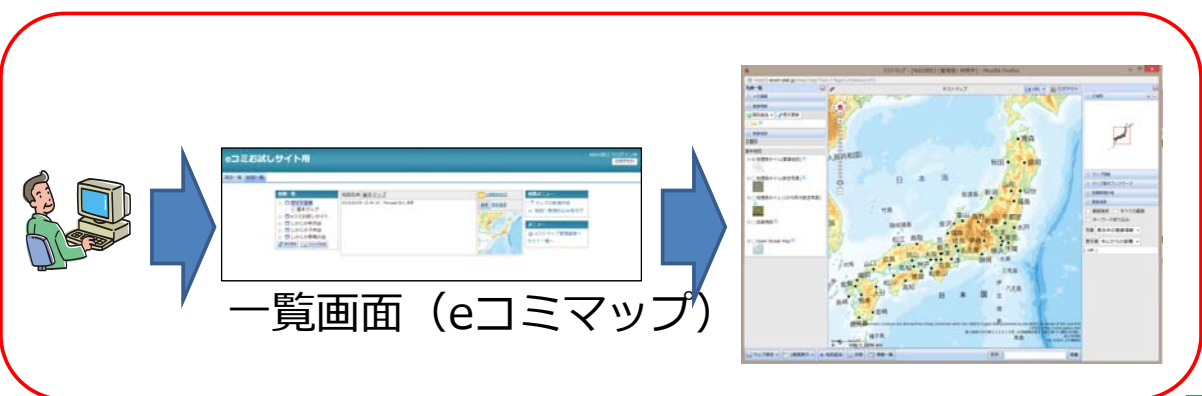


## マップと項目の公開について

- サイト内の利用者やインターネットは、公開範囲設定によってマップと項目は参照可能にすることが可能
  - » レイや単位、マップ単位で他のグループに閲覧、編集等の権限設定が可能

アイコン	参照可能範囲	説明
	登録ユーザーのみ	ログインした状態の登録ユーザーのみ
	インターネット	ログインしてもしなくても誰でも
	このグループのみ	ログインした状態のグループページ参加者のみ
	特定のグループ	特定のグループが対象

## eコミマップのアクセス方法は2つ



## デモの流れ

### ■ 一覧画面から利用

1. マップの新規作成
2. 管理画面の紹介  
(項目、マップ、ユーザ、グループ、設定等)
3. 英語表記への切り替え
4. 表画面と帳票出力
5. マップの公開

## デモの流れ

### ■ 一覧画面から利用

1. マップの新規作成
2. 管理画面の紹介  
(項目、マップ、ユーザ、グループ、設定等)
3. 英語表記への切り替え
4. 表画面と帳票出力
5. マップの公開

## デモの流れ

### ■ 一覧画面から利用

1. マップの新規作成
2. 管理画面の紹介  
(項目、マップ、ユーザ、グループ、設定等)
3. 英語表記への切り替え
4. 表画面と帳票出力
5. マップの公開

## デモの流れ

### ■ 一覧画面から利用

1. マップの新規作成
2. 管理画面の紹介  
(項目、マップ、ユーザ、グループ、設定等)
3. 英語表記への切り替え
4. 表画面と帳票出力
5. マップの公開

## デモの流れ

### ■ 一覧画面から利用

1. マップの新規作成
2. 管理画面の紹介  
(項目、マップ、ユーザ、グループ、設定等)
3. 英語表記への切り替え
4. 表画面と帳票出力
5. マップの公開

## デモの流れ

### ■ 一覧画面から利用

1. マップの新規作成
2. 管理画面の紹介  
(項目、マップ、ユーザ、グループ、設定等)
3. 英語表記への切り替え
4. 表画面と帳票出力
5. マップの公開

## 公開ドキュメント

	ドキュメント名
1	基本設計書
2	詳細設計書
3	インストールマニュアル
4	初期設定手順書
5	操作説明書(地図管理)
6	操作説明書(地図操作)
7	操作説明書(携帯・スマートフォン)
8	操作説明書(表画面)
9	外部連携APIリファレンス
10	国際化開発者用ドキュメント
11	オープンデータ利用ドキュメント
12	JavaDoc
13	JsDoc
14	E-R図

## 公開マニュアル

- 目的別のFAQとしてマニュアルを公開。
  - » 一般利用者用
    - <http://ecom-plat.jp/group.php?gid=10412>
  - » 管理者用
    - <http://ecom-plat.jp/group.php?gid=10414>
  - » 携帯電話・スマートフォン用
    - <http://ecom-plat.jp/group.php?gid=10602>
  - » 開発者向けページ
    - <http://ecom-plat.jp/group.php?gid=10605>

随時更新中。



# eコマップのサーバ・サイト・グループの関係

**サーバ** システム管理者

<http://myhost.domain.com/map/>

