

eコミュニティ・プラットフォーム - eコミマップ

http://ecom-plat.jp

(独)防災科学技術研究所 社会防災システム研究領域 災害リスク研究ユニット

- 地理空間情報の国際標準技術に準拠した、インターネットを経由して利用するマッピングツール (Web-GIS)
- オープンソースの各種地図ツール (FOSS4G) をベースに開発
- 様々な背景地図やハザードマップ等を下敷きにしなが、防災マップ等の地図の作成が可能。
- 作成した地図は、インターネット上にオープンデータとして公開可能なほか、紙地図としての出力 (PDF) が可能。
- GPLによるオープンソース (無償) 公開であり、使用目的に制限は無く、クラウドサービス等の商用利用も可能。

外部地図

- 現在の地図情報 (地理院等)
- 主題図 (WMS, XYZ, TMS, KML)

防災科研開発「相互運用サーバー」と連携可能

eコミマップ



クリアリングハウス

公開されている地図データの検索サービス

地図検索

防災科研開発「災害リスク情報クリアリングハウス」と連携

情報登録

テキスト 写真・動画

対応している外部地図形式

Webから動的に取得

- Web Mapping Service
- XYZタイトル、TMSタイトル
- KML ※一部制限あり

対応ファイルフォーマット

- Shape形式
- CSV形式
 - 緯度経度等地理座標あるいは住所表記があればアドレスマッチング可能

対応している背景地図

- 地理院タイル (国土地理院)
 - 地形図、航空写真、被災後航空写真
- OpenStreetMap
 - 地図
- Googleマップ (無償および有償)
 - 地図、航空写真、地形
- 基盤地図情報25000 (農研機構)
 - 地形図
- Geospace CDS (NTT空間情報、有償)
 - 地図、航空写真
- 迅速測図 (農環研)
 - 明治時代の地形図。関東平野部限定。

地図2画面表示機能 住所検索機能

表示範囲や縮尺は同期して、2画面が同時に移動可能。



住所検索、中心位置の住所推定が可能

マウスクリックで 簡単情報登録

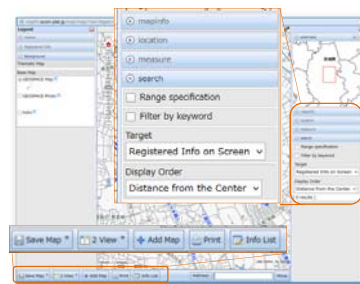
写真や動画などのファイル登録も可能。登録する位置はマウスクリックで簡単操作。



英語表示ほか他の言語への 切り替え機能 (国際化)

リソースファイル

英語から日本語をはじめとして多言語へ切り替えることが可能。ただし、英語と日本語以外は別途翻訳が必要。



紙地図出力機能

A4サイズからB0サイズまで出力可能。



A4サイズを分割印刷するようにして、大きな地図として印刷可能。

シグソー防災マップ



登録情報の属性検索、空間検索機能



「学校から500m以内」といった、空間的な分析 (バッファ分析) が可能

登録した情報のキーワードによる検索 (属性検索) が可能

登録したデータや検索した結果はGISデータやCSVファイルで出力可能。

スマートフォンによる 地図閲覧と投稿機能



GPSを使った位置情報を取得。
情報登録として、写真や動画の投稿が可能。

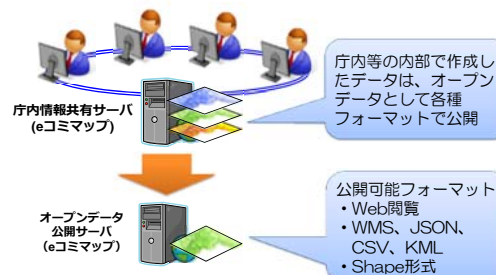
タブレットによる表示にも対応。

表画面、帳票出力機能



エクセルと同様の入力UIで情報登録可能。さらに、エクセルの形式で帳票出力が可能

オープンデータ支援機能



eコミュニティ・プラットフォーム - eコミマップ

http://ecom-plat.jp

(独)防災科学技術研究所 社会防災システム研究領域 災害リスク研究ユニット

稼働ソフトウェア環境

名称	ソフトウェア詳細
OS	Red Hat Enterprise Linux ES 6 (推奨) CentOS 6 (推奨) Red Hat Enterprise Linux ES 5 CentOS 5 (※64bitOS推奨)
Webサーバ	Apache 2.2.3 以降
Javaランタイム	Java7
Servletエンジン	Jetty 6.1.26以降 (GeoServerに含まれる)
GIS用DB	PostgreSQL9.1 以降+ PostGIS1.5以降 (推奨) PostgreSQL 8.3.4以降 + PostGIS 1.3.5以降
GISエンジン	GeoServer 2.3.5

動作確認済みブラウザ

Firefox 最新版
Google Chrome 最新版
Internet Explorer 8, 9, 10, 11

ドキュメント類

	ドキュメント名
1	基本設計書
2	詳細設計書
3	インストールマニュアル
4	初期設定手順書
5	操作説明書(地図管理)
6	操作説明書(地図操作)
7	操作説明書(携帯・スマートフォン)
8	操作説明書(表画面)
9	外部連携APIリファレンス
10	国際化開発者用ドキュメント
11	オープンデータ利用ドキュメント
12	JavaDoc
13	JsDoc
14	E-R図

推奨サーバスペック

名称	スペック
CPU	Intel Core2Duo E6600 以上 (Core i7 相当以上推奨)
メモリ	4GB DDR2以上 (16GB以上推奨)
ハードディスク空き容量	30GB以上 (SAS RAID5推奨)

公開マニュアル(随時更新中!!)

一般利用者用

<http://ecom-plat.jp/group.php?gid=10412>

管理者用

<http://ecom-plat.jp/group.php?gid=10414>

携帯電話・スマートフォン用

<http://ecom-plat.jp/group.php?gid=10602>

開発者向けページ

<http://ecom-plat.jp/group.php?gid=10605>

システム構成図

